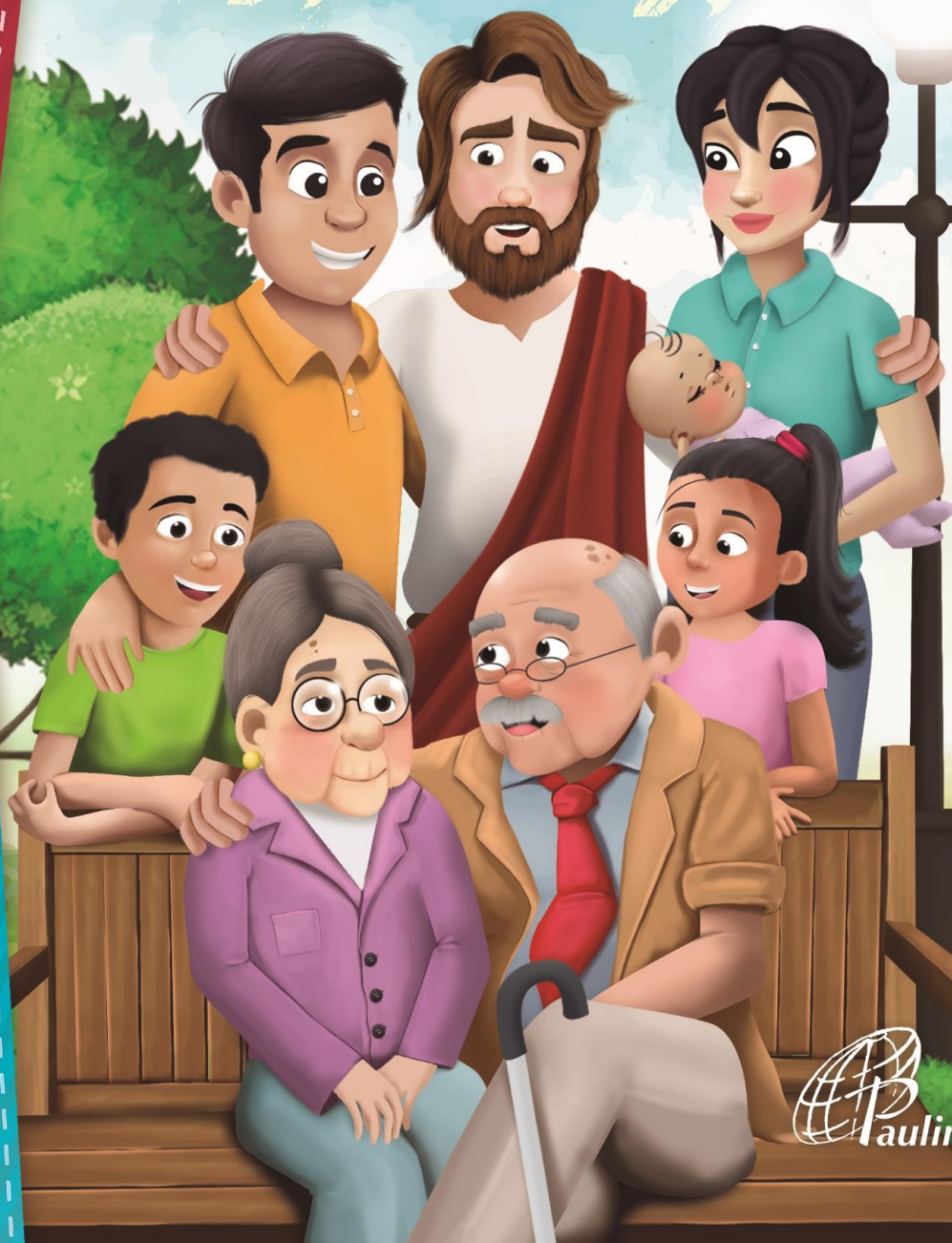


Blanca Stella Martínez Torres

# La familia



Educación Religiosa Escolar

Grado Séptimo



# ¿Cuál es la realidad y problemática actual de las familias?

¿Cómo esta compuesta  
tu familia?





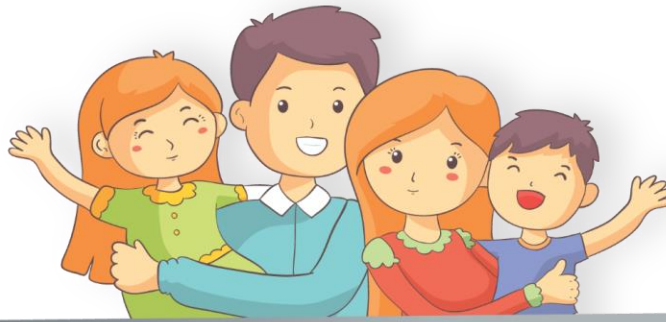
¿Qué caracteriza a tu familia?





¿Cuáles son los principales  
sueños

de tu familia?



## Recordaré



Hoy la familia se ve afectada por muchas situaciones:

Desde lo económico, por ejemplo, nos encontramos con la falta de empleo; desde lo social, con la inversión de los roles de cada uno de sus miembros; a nivel político, con la asignación de tareas a la familia sin el apoyo gubernamental necesario para que se lleven a cabo; en el campo espiritual y moral, con la relatividad de los valores, en el campo educativo la formación de los hijos es delegada a los abuelos, cuidadores, entre otras personas fuera del núcleo familiar.

Siendo la familia una institución fundamental para la sociedad, es preciso que todos participemos de un plan de acción para atender a sus necesidades y ponerla en el lugar que le corresponde en el mundo actual.





Buscaré lecturas que amplíen mi mirada sobre la realidad de las familias en mi entorno

Propiciaré en mi familia oportunidades de diálogo para buscar soluciones a las dificultades que se presentes.

Escucharé las diferentes situaciones de mis compañeros para que cada uno disminuya su carga afectiva y emocional



ERE

ENCUENTRO

---

Educación Religiosa Escolar